


 DINAS KESEHATAN KABUPATEN BOYOLALI	PROSEDUR KERJA		PenanggungJawab		
	Judul	: Penerbitan Rekomendasi Panti Sehat	Disiapkan	Diperiksa	Disahkan
	No. Kode	: 061.1/046/4.2/2022	 Budi Santoso, S.Kep	 Dwi Siswanto, SE, MM	 dr. Puji Astuti, MM
	No. Revisi	: 01			
	Tgl. Mulai Berlaku	: 01 Juli 2022			
	Jumlah Halaman	: 3			

1. TUJUAN

Kecepatan pelayanan penerbitan rekomendasi panti sehat sehingga setiap penyehat tradisional mempunyai pantisehat

2. RUANG LINGKUP

3.1. Seksi pelayanan kesehatan tradisional dan kesehatan khusus

3.2. HKU

3.3. Sekretariat Dinas Kesehatan Kabupaten Boyolali

3. DEFINISI

Adalah pelayanan penerbitan rekomendasi panti sehat dari tahap penerimaan notifikasi dari DPMPTSP lewat OSS RBA, sampai dengan penerbitan rekomendasi yang diupload ke DPMPTSP.

4. PENANGGUNG JAWAB

Seksi pelayanan kesehatan tradisional dan kesehatan khusus

5. KRITERIA PENCAPAIAN

5.1 Penyehat tradisional mengerti dan memahami tentang pelayanan pengajuan Panti sehat

5.2 Penyehat tradisional memahami tentang perlunya memberi pelayanan dengan baik dan benar kepada masyarakat

5.3 Penyehat tradisional mau melengkapi syarat – syarat untuk pengajuan Panti Sehat

5.4 Penyehat tradisional memiliki Panti Sehat

6. ALUR PROSES

6.1 Membuka OSS RBA DPMPTSP untuk menerima notifikasi

6.2 Petugas di seksi kestrad melakukan cek berkas

6.3 Apabila berkas lengkap dilakukan penjadwalan visitasi dengan pemohon

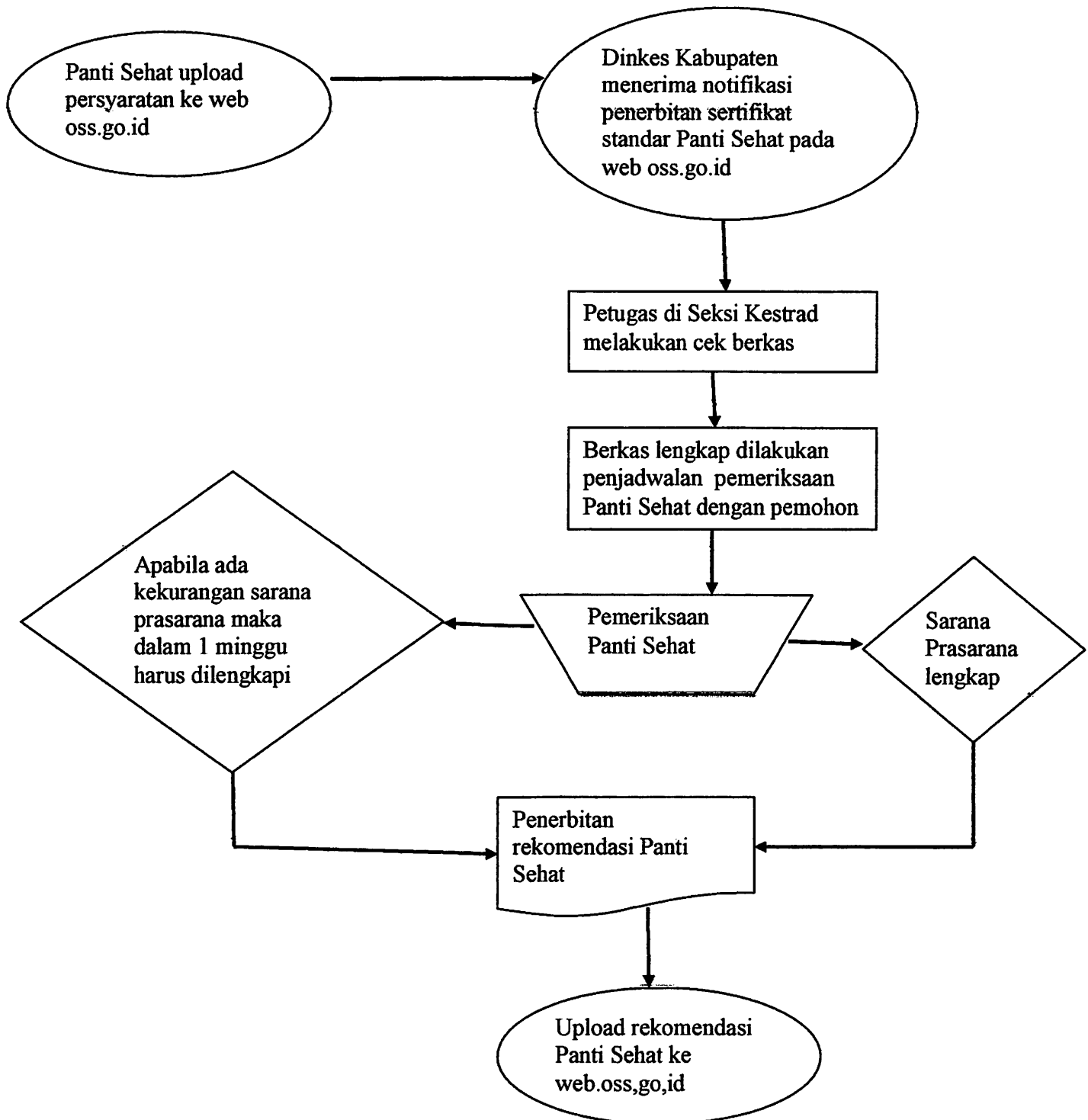
6.4 Petugas melakukan peninjauan lapangan tempat praktek penyehat tradisional

6.5 Apabila ada kekurangan sarana prasarana tempat pelayanan penyehat tradisional maka dalam waktu 1 minggu wajib dilengkapi, dan setelah dilengkapi difoto dikirimkan ke seksi kestrad sebagai bukti dukung

6.6 Apabila sudah lengkap semua diterbitkan rekomen dan panti sehat

6.7 Petugas mengupload rekomandasi panti sehat ke aplikasi OSS RBA

7. DIAGRAM ALUR



8. DASAR HUKUM

8.1 Permenkes No 61 Tahun 2016 tentang "Pelayanan Kesehatan Tradisional Empiris"

8.2 Peraturan daerah Kabupaten Boyolali No 20 Tahun 2017 tentang "Penyelenggaraan Perizinan Bidang Kesehatan"

9. DOKUMEN TERKAIT

Surat keputusan Kepala Dinas Kesehatan Kabupaten Boyolali

10. UNIT TERKAIT

10.1 Seksi pelayanan kesehatan tradisional dan kesehatan khusus

10.2 Sekretariat Dinas Kesehatan

11. HISTORIS PERUBAHAN

NO	ISI PERUBAHAN		TANGGAL MULAI BERLAKU
	DAHULU	SEKARANG	
1.	Belum ada		